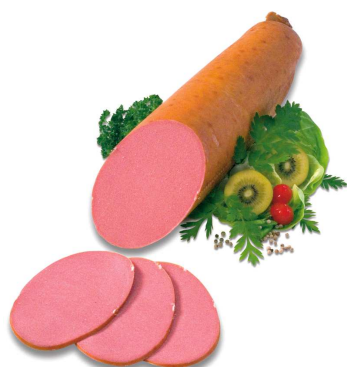




Catálogo 2019

Surtido Charcuteria

KREMERS
GARANTÍA DE CALIDAD

**SALAMI CERVELAT PICADO FINO T/N.....**

U.CAJA: 2	CAD: 90 días
C. PALET: 20	EAN: 4015510171118
PESO: 2,8 kg.	REF: 01060

**SALAMI AHUMADO ALEMÁN**

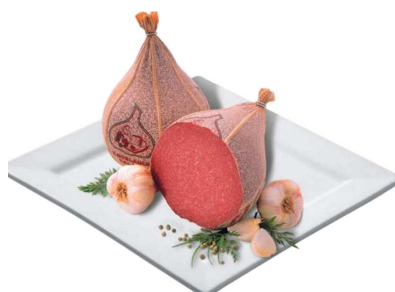
U.CAJA: 3	CAD: 90 días
C. PALET: 25	EAN: 4015510173211
PESO: 1 kg.	REF: 01116

**SALAMI ALEMÁN CON PIMIENTA**

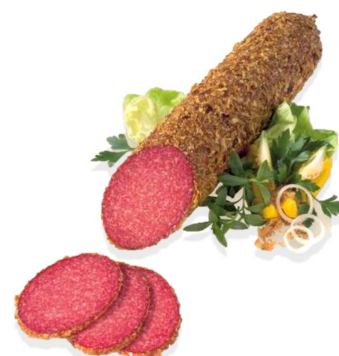
U.CAJA: 3	CAD: 90 días
C. PALET: 60	EAN: 2808311027245
PESO: 2,7 kg.	REF: 01117

**SALAMI ALEMÁN FORMATO EURO**

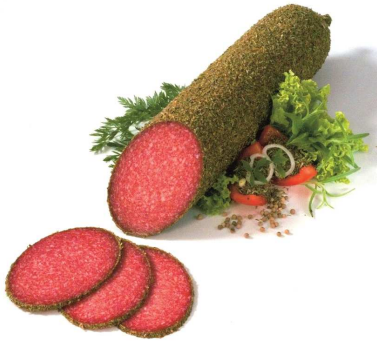
U.CAJA: 2	CAD: 90 días
C. PALET: 25	EAN: 2813112027227
PESO: kg.	REF: 01311

**SALAMI FORMATO DE AJO**

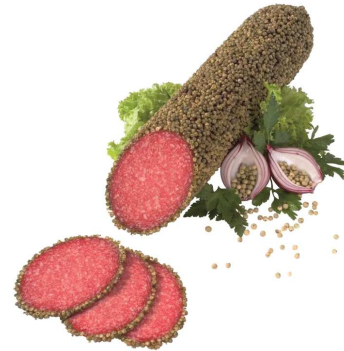
U.CAJA: 2	CAD: 90 días
C. PALET: 20	EAN: 4015510173235
PESO: 1,65 kg.	REF: 01350

**SALAMI ALEMÁN RECUBIERTO DE CEBOLLA**

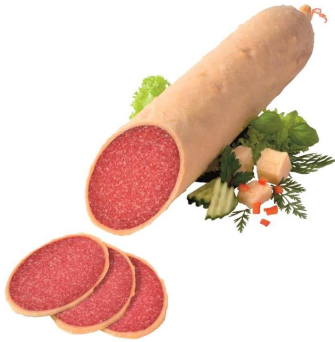
U.CAJA: 2	CAD: 90 días
C. PALET: 20	EAN: 2815207017869
PESO: 2 kg.	REF: 01520

**SALAMI ALEMÁN RECUBIERTO DE FINAS HIERBA**

U.CAJA: 2	CAD: 30 días
C. PALET: 25	EAN: 2815307018324
PESO: 2 kg.	REF: 01530

**SALAMI RECUBIERTO DE PIMIENTA VERDE**

U.CAJA: 3	CAD: 40 días
C. PALET: 20	EAN: 2815350018828
PESO: 2 kg.	REF: 01535

**SALAMI ALEMÁN RECUBIERTO DE QUESO**

U.CAJA: 3	CAD: 30 días
C. PALET: 56	EAN: 4027116015406
PESO: 2 kg.	REF: 01540

**SALAMI DE PAVO "LIGHT"**

U.CAJA: 3	CAD: 90 días
C. PALET: 48	EAN: 4015511721213
PESO: 2,5 kg.	REF: 01552

**SALAMI DE POLLO**

U.CAJA: 3	CAD: 30 días
C. PALET: 20	EAN: 4015510002136
PESO: 2 kg.	REF: 01560

**SALAMI HÚNGARO**

U.CAJA: 4	CAD: 60 días
C. PALET: 60	EAN: 5998003130481
PESO: 1,3 kg.	REF: 01918

**SALAMI DE TERNERA**

U.CAJA:	3	CAD:	23 días
C. PALET:	96	EAN:	4015510174515
PESO:	2 kg.	REF:	01957

**SALCHICHAS CABANOSSI "POLONIA"**

U.CAJA:	4	CAD:	40 días
C. PALET:	60	EAN:	4004786010211
PESO:	3 kg.	REF:	01977

**LANDJÄGER 2X5 UD**

U.CAJA:		CAD:	días
C. PALET:		EAN:	4008128054185
PESO:	kg.	REF:	01981

**METTWURST ROSCA FINA**

U.CAJA:	5	CAD:	30 días
C. PALET:	25	EAN:	4015538000771
PESO:	0,8 kg.	REF:	02050

**METTWURST PICADO GRUESO**

U.CAJA:	5	CAD:	60 días
C. PALET:	30	EAN:	4014538001735
PESO:	0,8 kg.	REF:	02062

**PATE FINO AHUMADO 625 G.**

U.CAJA:	6	CAD:	21 días
C. PALET:	20	EAN:	4000405001639
PESO:	0,625 kg.	REF:	02090



PATE CAMPAGNE AHUMADO 625G.

U.CAJA: 6	CAD: días
C. PALET: 72	EAN: 4000405001806
PESO: 0,625 kg.	REF: 02110



SAQUITOS DE PATE AHUMADO /PIMIENTA VERDE

U.CAJA: 6	CAD: 90 días
C. PALET: 20	EAN: 4014538007270
PESO: 0,8 kg.	REF: 02131



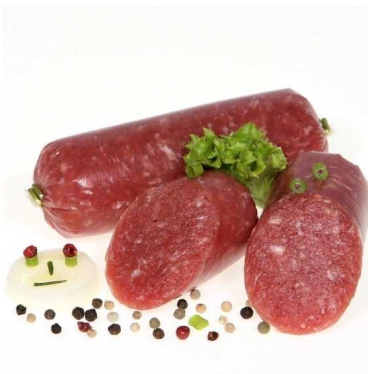
BACON AHUMADO Y CURADO

U.CAJA: 13	CAD: 90 días
C. PALET: 20	EAN: 4013593030308
PESO: 1,1 kg.	REF: 03033



SALCHICHA MINI AHUMADA CASERA

U.CAJA: 2	CAD: 90 días
C. PALET: 60	EAN: 2830912010006
PESO: 1 kg.	REF: 03047



PATE DE CEBOLLA FRESCA

U.CAJA: 16	CAD: 60 días
C. PALET: 60	EAN: 4013593030626
PESO: 0,2 kg.	REF: 03062



SALCHICHA AHUMADA CASERA 0.850GR

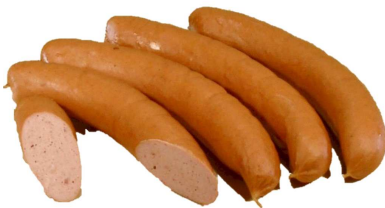
U.CAJA: 5	CAD: 90 días
C. PALET: 90	EAN: 4013593030824
PESO: 0,85 kg.	REF: 03082

**BOCKWURST WALDECKER EN LATA 24/125 GR.**

U.CAJA: 4	CAD: 180 días
C. PALET: 20	EAN: 4000277664628
PESO: 5,3 kg.	REF: 04027

**SALCHICHA "BOCKWURST" DE TERNERA 10X100G**

U.CAJA: 10	CAD: 90 días
C. PALET: 20	EAN: 2840339050004
PESO: 1 kg.	REF: 04033

**SALCHICHA BOCKWURST PICANTE 10/100GR SD**

U.CAJA: 4	CAD: 14 días
C. PALET: 90	EAN: 4000918012023
PESO: 1 kg.	REF: 04037

EMBUTIDO KRAKAUER 10 X 120 GR."H.R."

U.CAJA:	CAD: 45 días
C. PALET:	EAN: 4023022120224
PESO: 1 kg.	REF: 04058

**SALCHICHA BOCKWURST SIN TRIPA 14X120GR.**

U.CAJA: 8	CAD: días
C. PALET:	EAN: 2804075016809
PESO: 1,68 kg.	REF: 04075

SALCHICHA BOCKWURST SIN TRIPA 10X200 GR.

U.CAJA: 8	CAD: días
C. PALET:	EAN: 280476020003
PESO: 2 kg.	REF: 04076



SALCHICHA WIENER TRIPA NATURAL 15X90GR.

U.CAJA:	4	CAD:	14 días
C. PALET:	20	EAN:	2703873013006
PESO:	1 kg.	REF:	04081

BOCKWURST EN BANDEJA 25/80 GR."WILKE"

U.CAJA:	4	CAD:	90 días
C. PALET:	50	EAN:	4000277678472
PESO:	2,6 kg.	REF:	04100



SALCHICHA BRATWURST 10X250G PREMIUM

U.CAJA:		CAD:	días
C. PALET:		EAN:	0080431
PESO:	kg.	REF:	04105

SALCHI. CURRYBRATWURST "H.R." 25/120 GR.

U.CAJA:	125	CAD:	21 días
C. PALET:	20	EAN:	4023022116005
PESO:	3 kg.	REF:	04117



SALCHICHA BRATWURST ESCALDADA 150 GR.

U.CAJA:		CAD:	días
C. PALET:		EAN:	04125
PESO:	1,5 kg.	REF:	04125

SALCHICHA NÜRNBERGER

U.CAJA:	95	CAD:	días
C. PALET:		EAN:	
PESO:	0,021 kg.	REF:	04131

**ROSTBRATWURST 10X120G**

U.CAJA:	CAD: 10 días
C. PALET: 30	EAN:
PESO: 1,2 kg.	REF: 04160

**SALCHICHA ROSTBRATWURST MEJORANA 120GR**

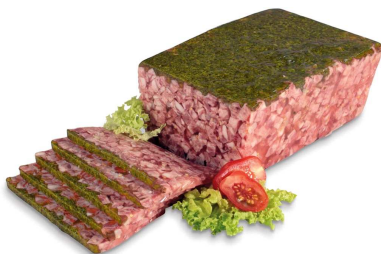
U.CAJA:	CAD: días
C. PALET:	EAN: 0088711
PESO: kg.	REF: 04161

**SALCHICHA BOCKWURST CUBO 25X100G**

U.CAJA: 4	CAD: 120 días
C. PALET:	EAN: 4008401610589
PESO: 4,9 kg.	REF: 04236

**SALCHICHA WIENER CUBO 40X60G**

U.CAJA: 4	CAD: 178 días
C. PALET: 21	EAN: 4008401624111
PESO: 4,9 kg.	REF: 04237

**GALANTINA CON PEREJIL Y PEPINILLOS 2 KG**

U.CAJA: 2	CAD: 90 días
C. PALET:	EAN: 5410459009854
PESO: 2 kg.	REF: 05020

**GALANTINA DE JAMÓN DE CERDO 2,5 KG**

U.CAJA: 2	CAD: 14 días
C. PALET: 90	EAN: 5410459002053
PESO: 2,5 kg.	REF: 05030

**GALANTINA CON PEPINILLOS 2KG**

U.CAJA:	2	CAD:	21 días
C. PALET:		EAN:	5410459006235
PESO:	2 kg.	REF:	05202

**PATÉ CAMPAÑA MANZANA "NORMANDIA" 2 KG**

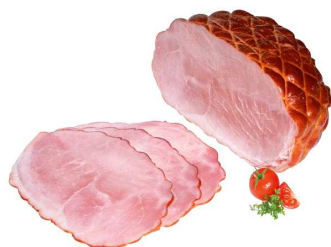
U.CAJA:	1	CAD:	42 días
C. PALET:		EAN:	54100775007008
PESO:	1 kg.	REF:	05255

**MOUSSE DE PATO RULO 1,5 KG.**

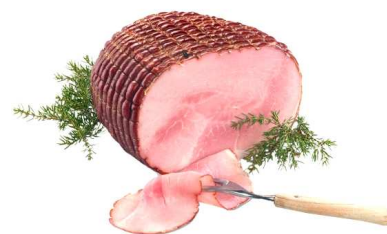
U.CAJA:	2	CAD:	60 días
C. PALET:	96	EAN:	3450790239864
PESO:	3 kg.	REF:	06300

**MOUSSE DE PATO TERRINA 1,7 KG.**

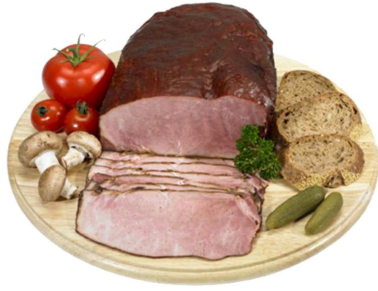
U.CAJA:	2	CAD:	días
C. PALET:	48	EAN:	3450790240037
PESO:	1,7 kg.	REF:	06301

**JAMON AHUMADO Y BRASEADO CON MIEL**

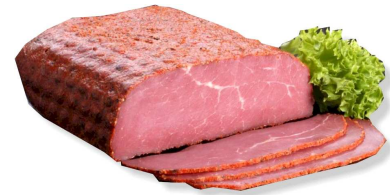
U.CAJA:	2	CAD:	90 días
C. PALET:	20	EAN:	2870588075954
PESO:	3,5 kg.	REF:	07058

**JAMÓN ASADO Y BRASEADO "ALEMÁN"**

U.CAJA:	4	CAD:	90 días
C. PALET:	42	EAN:	4014538070601
PESO:	2,75 kg.	REF:	07064

**JAMON AHUMADO EN CHIMENEA**

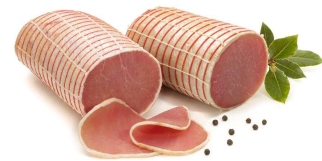
U.CAJA:	5	CAD:	21 días
C. PALET:		EAN:	1000203070991
PESO:	kg.	REF:	07099

**PASTRAMI DE TERNERA "LA PLATA"**

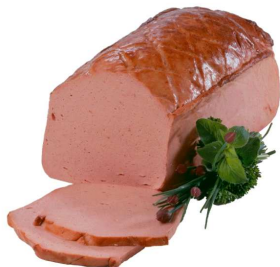
U.CAJA:	4	CAD:	28 días
C. PALET:	70	EAN:	4003696169507
PESO:	1,5 kg.	REF:	07171

**JAMÓN AHUMADO "SELVA NEGRA"**

U.CAJA:	4	CAD:	90 días
C. PALET:	48	EAN:	2880600031240
PESO:	2,501 kg.	REF:	08060

**JAMÓN AHUMADO Y CURADO CALIBRADO**

U.CAJA:	3	CAD:	30 días
C. PALET:	150	EAN:	4013593082956
PESO:	1,903 kg.	REF:	08295

**PASTEL DE CARNE HORNEADO**

U.CAJA:	2	CAD:	90 días
C. PALET:	45	EAN:	4000930001081
PESO:	3,2 kg.	REF:	09017

**PASTEL DE CARNE DE BAVIERA 1/2**

U.CAJA:	2	CAD:	días
C. PALET:	81	EAN:	4000930002385
PESO:	1,8 kg.	REF:	09040

**PASTEL DE CARNE 2 X 1/2 "BLUMBERG"**

U.CAJA:	2	CAD:	días
C. PALET:		EAN:	2822051018005
PESO:	kg.	REF:	09054

**FIAMBRE DE JAMÓN 1/2 "BLUMBERG"**

U.CAJA:	4	CAD:	90 días
C. PALET:	50	EAN:	0664053389
PESO:	1,3 kg.	REF:	09066

**FIAMBRE DE JAMÓN 1/1 "BLUMBERG"**

U.CAJA:	2	CAD:	90 días
C. PALET:	60	EAN:	289067700001
PESO:	2,8 kg.	REF:	09067

**BIERWURST KUGEL**

U.CAJA:	3	CAD:	24 días
C. PALET:		EAN:	4000930001036
PESO:	1,7 kg.	REF:	09101

**FIAMBRE TACOS DE JAMÓN 1/2 "BLUMBERG"**

U.CAJA:	4	CAD:	90 días
C. PALET:	20	EAN:	289113508220
PESO:	1,5 kg.	REF:	09113

**MORTADELA CAZADOR 1/2 "BLUMBERG"**

U.CAJA:	4	CAD:	90 días
C. PALET:	20	EAN:	2891158054759
PESO:	1,5 kg.	REF:	09115

**EMBUTIDO DE SANGRE Y LENGUA 1/2 PZA**

U.CAJA:	2	CAD:	90 días
C. PALET:	20	EAN:	2833666029560
PESO:	kg.	REF:	09136

**KRAKAUER ROSCA**

U.CAJA:	5	CAD:	90 días
C. PALET:		EAN:	
PESO:	0,4 kg.	REF:	09145

**ROSCA MORTADELA C.AJO 2/800 G."BLUMBERG"**

U.CAJA:	4	CAD:	90 días
C. PALET:	35	EAN:	2891602061081
PESO:	1 kg.	REF:	09160

**SALCHICHA CERVELA 10/110G**

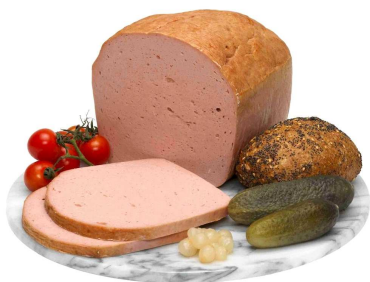
U.CAJA:	10	CAD:	16 días
C. PALET:	64	EAN:	4008128091626
PESO:	kg.	REF:	09162

**FIAMBRE "BÁVARO" CON PEREJIL FRESCO**

U.CAJA:	5	CAD:	90 días
C. PALET:	20	EAN:	4000918010999
PESO:	1,015 kg.	REF:	09170

**MORTADELA CURVADA SCHRÖDER**

U.CAJA:	20	CAD:	14 días
C. PALET:	20	EAN:	4014538022013
PESO:	1 kg.	REF:	09341

**PASTEL DE CARNE 1/2**

U.CAJA: 6	CAD: 90 días
C. PALET:	EAN: 2893600000000
PESO: 2 kg.	REF: 09360

**FIAMBRE CON PIMIENTA VERDE 1/2 "BLUMBERG"**

U.CAJA: 4	CAD: 90 días
C. PALET:	EAN: 2897353051845
PESO: 1,5 kg.	REF: 09735

**FIAMBRE CON PIMIENTOS 1/2**

U.CAJA: 4	CAD: 90 días
C. PALET: 60	EAN: 289736607750
PESO: 1,2 kg.	REF: 09736

**FIAMBRE CON PISTACHOS 1/2 "BLUMBERG"**

U.CAJA: 4	CAD: 90 días
C. PALET: 50	EAN: 2897374000000
PESO: 1,3 kg.	REF: 09737

**FIAMBRE CON CHAMPIÑONES 1/2 "BLUMBERG"**

U.CAJA: 4	CAD: 90 días
C. PALET: 60	EAN: 2897384000000
PESO: 2,8 kg.	REF: 09738



Produktabbildungen können abweichen !

MORTADELA - LYONER 1/2 "BLUMBERG"

U.CAJA: 4	CAD: 90 días
C. PALET: 50	EAN: 2897416052543
PESO: 1,4 kg.	REF: 09747

**PATÉ DE HÍGADO CON CEBOLLINO "POMMERSCHE"**

U.CAJA:	4	CAD:	18 días
C. PALET:		EAN:	4000405004272
PESO:	1,25 kg.	REF:	10006

**PATÉ DE HÍGADO "POMMERSCHE" FINO**

U.CAJA:	4	CAD:	18 días
C. PALET:		EAN:	4000405004104
PESO:	1,25 kg.	REF:	10008

**PATÉ DE HÍGADO GRUESO "POMMERSCHE"**

U.CAJA:	2	CAD:	49 días
C. PALET:		EAN:	4000405004111
PESO:	1,25 kg.	REF:	10009

**PATÉ DE HÍGADO FINO DEL GOURMET**

U.CAJA:	6	CAD:	90 días
C. PALET:	90	EAN:	2800458008003
PESO:	0,8 kg.	REF:	10045

**PATÉ DE HÍGADO**

U.CAJA:	6	CAD:	90 días
C. PALET:		EAN:	2800463008005
PESO:	0,8 kg.	REF:	10048

**PATÉ DE HÍGADO TRUFADO**

U.CAJA:	3	CAD:	28 días
C. PALET:	80	EAN:	4006153154002
PESO:	1,2 kg.	REF:	10050

**PATÉ AHUMADO FINO TRIPA NATURAL "EXTRA"**

U.CAJA:	6	CAD:	días
C. PALET:	45	EAN:	2800767010742
PESO:	1 kg.	REF:	10076

**PATÉ CAMPAGNE TRIPA NATURAL "EXTRA"**

U.CAJA:	6	CAD:	60 días
C. PALET:	45	EAN:	2800863054121
PESO:	1 kg.	REF:	10086

**PATÉ CASERO CON ESPECIES**

U.CAJA:	8	CAD:	90 días
C. PALET:	90	EAN:	4056319015050
PESO:	0,625 kg.	REF:	10110

**ROSCA DE PATÉ CASERO CON ESPECIES**

U.CAJA:	12	CAD:	28 días
C. PALET:	20	EAN:	405630051004
PESO:	2 kg.	REF:	10131

**ROSCA DE EMBUTIDO EN GELATINA**

U.CAJA:	5	CAD:	90 días
C. PALET:	25	EAN:	0000000026932
PESO:	1 kg.	REF:	10177

**MORCILLA DE SANGRE TRIPA NATURAL**

U.CAJA:		CAD:	90 días
C. PALET:	20	EAN:	281019004978
PESO:	0,6 kg.	REF:	10191



PATÉ DE HIGADO CON SANGRE SCHLACHTFEST

U.CAJA: 1,2 **CAD:** días
C. PALET: **EAN:** 0054951
PESO: 0,6 kg. **REF:** 10221

PATE DE HIGADO SCHLACHTFEST

U.CAJA: 1,2 **CAD:** días
C. PALET: **EAN:** 0054961
PESO: 0,6 kg. **REF:** 10231



ROSCA DE PATÉ CON FINAS HIERBAS

U.CAJA: 2 **CAD:** días
C. PALET: **EAN:** 4014538000363
PESO: 0,17 kg. **REF:** 10240

ROSCA DE MORCILLA DE SANGRE

U.CAJA: 2 **CAD:** días
C. PALET: 78 **EAN:**
PESO: 0,17 kg. **REF:** 10250



PATÉ CAMPAÑA DE MANZANA 1,65 KG

U.CAJA: 1 **CAD:** días
C. PALET: 90 **EAN:** 5410775003352
PESO: 2,37 kg. **REF:** 106085

PATÉ FINO CON ARÁNDANOS PLATO 2 KG

U.CAJA: 1 **CAD:** días
C. PALET: 90 **EAN:** 5410775000597
PESO: 2 kg. **REF:** 106111

**PATÉ DE PATO AL OPORTO PLATO 2 KG**

U.CAJA:	1	CAD:	días
C. PALET:	90	EAN:	5410775011524
PESO:	2 kg.	REF:	106112

**PATÉ FINO CON FINAS HIERBAS PLATO 2 KG.**

U.CAJA:	1	CAD:	días
C. PALET:	90	EAN:	5410775009170
PESO:	2,73 kg.	REF:	106139

**PATÉ FINO CON PIMIENTA NEGRA PLATO 2 KG**

U.CAJA:	1	CAD:	días
C. PALET:	90	EAN:	5410775009156
PESO:	2,37 kg.	REF:	106266

**PATÉ FINO CON PIMIENTA VERDE PLATO 2 KG**

U.CAJA:	1	CAD:	90 días
C. PALET:	90	EAN:	
PESO:	2,79 kg.	REF:	106268

**PATÉ FINO CON CHAMPIÑONES PLATO 2 KG**

U.CAJA:	1	CAD:	días
C. PALET:	90	EAN:	5410775009163
PESO:	1 kg.	REF:	106270

**PATÉ CAMPAÑA "ARDENNER" PLATO 2 KG**

U.CAJA:	1	CAD:	días
C. PALET:	90	EAN:	5410775009132
PESO:	2,79 kg.	REF:	106272



TOMATES SEMISECOS MADURADOS AL SOL 1 K

U.CAJA: 2	CAD: días
C. PALET: 180	EAN: 4002239936118
PESO: 1 kg.	REF: 109361

PEPER.CHILI DULCES C.QUESO-AC.VEGET.1 KG

U.CAJA: 2	CAD: 35 días
C. PALET: 165	EAN: 4002239936507
PESO: 1 kg.	REF: 109365



FILETE DE PAVO EN GELATINA

U.CAJA: 2	CAD: 90 días
C. PALET: 90	EAN: 4044663110507
PESO: 1,8 kg.	REF: 11050

FILETE DE POLLO EN GELATINA

U.CAJA: 2	CAD: 90 días
C. PALET: 90	EAN: 4044663110606
PESO: 1,79 kg.	REF: 11060



CARNE DE TERNERA EN GELATINA

U.CAJA: 2	CAD: 28 días
C. PALET: 90	EAN: 4044663110705
PESO: 1,8 kg.	REF: 11070

ROLLITOS DE JAMÓN CON RÁBANO EN GALANTIN

U.CAJA: 4	CAD: 30 días
C. PALET: 90	EAN: 4044663110927
PESO: 0,8 kg.	REF: 11092

**CODILLO DE CERDO EN GELATINA**

U.CAJA:	2	CAD:	60 días
C. PALET:	160	EAN:	4044663111009
PESO:	1,9 kg.	REF:	11100

**FILETE DE POLLO CON PIÑA GELATINA**

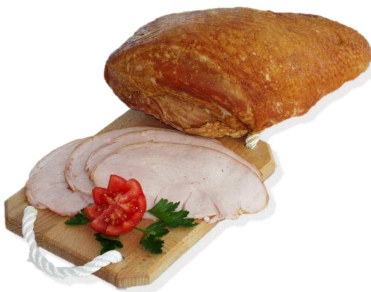
U.CAJA:	4	CAD:	60 días
C. PALET:		EAN:	4044663111351
PESO:	1,35 kg.	REF:	11135

**VERDURAS EN GELATINA**

U.CAJA:	2	CAD:	28 días
C. PALET:	90	EAN:	4044663111702
PESO:	1,8 kg.	REF:	11170

**FILETE DE POLLO AHUMADO CALIBRADO**

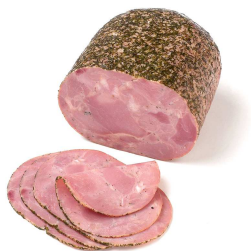
U.CAJA:	2	CAD:	90 días
C. PALET:	90	EAN:	2811206000000
PESO:	1,5 kg.	REF:	11206

**FILETE DE PAVO NATURAL 1/2 FÜRSTENSTÄDTE**

U.CAJA:	2	CAD:	60 días
C. PALET:	80	EAN:	2720208031665
PESO:	kg.	REF:	11350

**PECHUGA DE PAVO NATURAL 1/1**

U.CAJA:		CAD:	90 días
C. PALET:	60	EAN:	4002868859218
PESO:	1,9 kg.	REF:	11356

**PASTRAMI DE JAMÓN DE PAVO CON ENELDO**

U.CAJA:	4	CAD:	90 días
C. PALET:		EAN:	4014507708501
PESO:	1,3 kg.	REF:	11360

**MORTADELA DE PAVO**

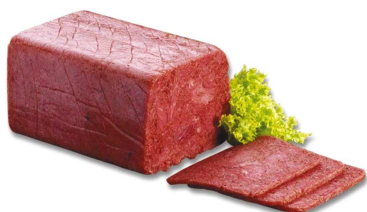
U.CAJA:	3	CAD:	días
C. PALET:		EAN:	2800561016797
PESO:	1,69 kg.	REF:	11401

**ASPICK DE LENGUA**

U.CAJA:	2	CAD:	días
C. PALET:		EAN:	0000000025690
PESO:	1,3 kg.	REF:	11416

**MORTADELA OSITO**

U.CAJA:	2	CAD:	28 días
C. PALET:	90	EAN:	4021155023085
PESO:	1,6 kg.	REF:	12308

**GALANTINA DE JAMÓN DE BUEY**

U.CAJA:	2	CAD:	45 días
C. PALET:	140	EAN:	2813030039142
PESO:	1,9 kg.	REF:	13030

**LENGUA DE BUEY**

U.CAJA:	12	CAD:	días
C. PALET:	20	EAN:	
PESO:	1,3 kg.	REF:	14006



ENSALADA DE COL BLANCA CUBO 5 KG.

U.CAJA:	1	CAD:	18 días
C. PALET:	80	EAN:	15011
PESO:	5 kg.	REF:	15011



CARNE DE CERDO PULLED PORK 2 X 2,275 GR.

U.CAJA:	1	CAD:	180 días
C. PALET:	2	EAN:	5707196163391
PESO:	2,275 kg.	REF:	15020



HAMBURGUESA ALEMANA 14X 125 GR

U.CAJA:	70	CAD:	14 días
C. PALET:	27	EAN:	4023022098547
PESO:	1,83 kg.	REF:	15042



LASAÑA BOLOGNESE BANDEJA 5 KG

U.CAJA:	1	CAD:	días
C. PALET:	48	EAN:	541348004560
PESO:	5,1 kg.	REF:	15060



LASAGNE BOLOGNESE PRIMERA 3 KG

U.CAJA:	1	CAD:	días
C. PALET:	72	EAN:	5413848004591
PESO:	3 kg.	REF:	15061



HAMBURGUESA ALEMANA 15/120 GR.

U.CAJA:	75	CAD:	25 días
C. PALET:	27	EAN:	4001461828109
PESO:	0,12 kg.	REF:	15109



ARENQUE FILETES PESCADO 1 KG

U.CAJA:	4	CAD:	30 días
C. PALET:	100	EAN:	4004820801676
PESO:	1000 kg.	REF:	15118



ENS. DE PATATAS CON HUEVO Y PEPINO 5 KG.

U.CAJA:	1	CAD:	28 días
C. PALET:		EAN:	
PESO:	5 kg.	REF:	15145



TZATZIKI SALSA BLANCA KEBAB BANDEJ 1 KG.

U.CAJA:	6	CAD:	días
C. PALET:		EAN:	4032244130300
PESO:	1 kg.	REF:	15150



QUARK 5KG CUBO

U.CAJA:	1	CAD:	21 días
C. PALET:	80	EAN:	4054700100719
PESO:	kg.	REF:	15154



ENSALADA WALDORF 5 KG

U.CAJA:	1	CAD:	días
C. PALET:	36	EAN:	15172
PESO:	5 kg.	REF:	15172



ROULADA DE COL 8X220G

U.CAJA:		CAD:	días
C. PALET:		EAN:	
PESO:	kg.	REF:	15213

**QUESO ALEMÁN TILLSITER**

U.CAJA:	3	CAD:	60 días
C. PALET:	60	EAN:	2811838018420
PESO:	kg.	REF:	15308

**CURRYWURST ROJO TROCEADO EN SALSA 4KG**

U.CAJA:	4	CAD:	21 días
C. PALET:	20	EAN:	4020961041566
PESO:	4,1 kg.	REF:	15609

**CURRYWURST BLANCA CON SALSA 4KG**

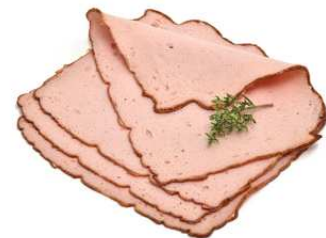
U.CAJA:	4	CAD:	21 días
C. PALET:	20	EAN:	4020961023333
PESO:	4,19 kg.	REF:	15621

**CURRYWURST BLANCA SALSA BANDEJA 2KG**

U.CAJA:	4	CAD:	10 días
C. PALET:	60	EAN:	
PESO:	2 kg.	REF:	15629

**FIAMBRE DE JAMÓN 500GR**

U.CAJA:		CAD:	días
C. PALET:		EAN:	4020961021728
PESO:	0,5 kg.	REF:	16722

**PASTEL DE CARNE 500G**

U.CAJA:		CAD:	12 días
C. PALET:	20	EAN:	4011502010646
PESO:	0,53 kg.	REF:	16761

**FRANKFURT SELECTO 100G**

U.CAJA:	9	CAD:	días
C. PALET:		EAN:	8412038050585
PESO:	1,1 kg.	REF:	205058

**BRATWURST VIENA 17CM CAL 28**

U.CAJA:		CAD:	días
C. PALET:		EAN:	8412038050605
PESO:	kg.	REF:	205060

**FRANKFURT VIENA 27CM CAL 24**

U.CAJA:	6	CAD:	días
C. PALET:		EAN:	8412038050981
PESO:	kg.	REF:	205098

**FRANKFURT SELECTO CÓCTEL DE AVE**

U.CAJA:	7	CAD:	días
C. PALET:	64	EAN:	8412038051520
PESO:	9 kg.	REF:	205152

**BRATWURST THÜRINGER 10/100 GR.**

U.CAJA:	10	CAD:	40 días
C. PALET:	25	EAN:	4021024010000
PESO:	1 kg.	REF:	22320

**PATATAS ASADAS CON BACON AHUMADO Y CEBEC**

U.CAJA:		CAD:	días
C. PALET:		EAN:	0076781
PESO:	3 kg.	REF:	22412



SALCHICHA KRAKAUER TRIPA NATURAL 10/120G

U.CAJA:	CAD:	21 días
C. PALET:	EAN:	
PESO:	1,2 kg.	REF: 29790



DÖNER KEBAB DE POLLO CLEAN LABEL 1KG

U.CAJA:	2	CAD:	270 días
C. PALET:	160	EAN:	4052222610006
PESO:	1 kg.	REF:	31602



ARENQUES BISMARCK EN CUBO 3KG

U.CAJA:	CAD:	días
C. PALET:	EAN:	
PESO:	3 kg.	REF: 41468-5



SALSA HOLANDESA 1 LITRO

U.CAJA:	10	CAD:	días
C. PALET:		EAN:	4000492003738
PESO:	1 kg.	REF:	50500



MOSTAZA KÜHNE CUBO 5 KG.

U.CAJA:	1	CAD:	150 días
C. PALET:	72	EAN:	4012200020081
PESO:	5 kg.	REF:	50509



KETCHUP CURRY HELA (DELIKAT)11 KG

U.CAJA:	1	CAD:	150 días
C. PALET:	54	EAN:	4027400158564
PESO:	11,44 kg.	REF:	50515



MAYONESA CON HIERBAS 875 G. TUBO 70 %

U.CAJA:	CAD: 90 días
C. PALET:	EAN: 6565656
PESO: 0,855 kg.	REF: 50529



COL LOMBARDA KÜHNE 10L.

U.CAJA:	CAD: días
C. PALET:	EAN: 1000570506352
PESO: 5 kg.	REF: 50635



CHOU CRÔTE 10KG KÜHNE LATA

U.CAJA: 1	CAD: 720 días
C. PALET:	EAN:
PESO: 10 kg.	REF: 50650

GRIGNOTONS NATURE 500 GR.BOLSA

U.CAJA: 4	CAD: días
C. PALET: 126	EAN: 2151758005040
PESO: 500 kg.	REF: 54462



GRIGNOTONS CON PIMIENTA BOLSA 500GR

U.CAJA: 4	CAD: días
C. PALET: 126	EAN: 2131451005042
PESO: 0,505 kg.	REF: 54463

GRIGNOTONS CHORIZO BOLSA 500 GR.

U.CAJA: 4	CAD: días
C. PALET: 126	EAN: 2131313005067
PESO: 502 kg.	REF: 54464

**GRIGNOTONS PARMESANO BOLSA 500GR.**

U.CAJA:	4	CAD:	días
C. PALET:	126	EAN:	2138441005044
PESO:	0,5 kg.	REF:	54465

PATATAS PRECOCIDAS EN RODAJAS 5KG

U.CAJA:		CAD:	días
C. PALET:		EAN:	
PESO:	kg.	REF:	55209