



Catálogo 2020

Surtido BIO

KREMERS
GARANTÍA DE CALIDAD

**BIO OLIVA VERDE ITALIANA SIN HUESO 225GR**

U.CAJA:	6	CAD:	360 días
C. PALET:		EAN:	4002239400909
PESO:	0,225 kg.	REF:	104009

**BIO OLIVAS MADUR.NATURAL SIN HUESO 230G**

U.CAJA:	6	CAD:	360 días
C. PALET:		EAN:	4002239401920
PESO:	0,23 kg.	REF:	104019

**BIO DIP UNTABLE DE PIMIENTO PICANTE**

U.CAJA:	5	CAD:	150 días
C. PALET:		EAN:	4002239768306
PESO:	0,13 kg.	REF:	107683

**BIO DIP UNTABLE CON AJO BIO**

U.CAJA:	5	CAD:	150 días
C. PALET:		EAN:	4002239768405
PESO:	0,13 kg.	REF:	107684

**DIP UNTABLE TOMATE-ALBAHACA YOGUR**

U.CAJA:	5	CAD:	150 días
C. PALET:		EAN:	4002239768528
PESO:	0,13 kg.	REF:	107685

**QUESO BIO PAULUS 45% MG 150G**

U.CAJA:	5	CAD:	24 días
C. PALET:		EAN:	9026500000822
PESO:	0,15 kg.	REF:	203047

**MINI QUESO L.CABRA RED BIO 5X24GR.45%MG**

U.CAJA:	4	CAD:	50 días
C. PALET:		EAN:	9026500004004
PESO:	0,12 kg.	REF:	203120

**MINI QUESO L.OVEJA RED BIO 5X24GR.45%MG**

U.CAJA:	4	CAD:	50 días
C. PALET:		EAN:	9026500004028
PESO:	0,12 kg.	REF:	203121

**MINI QUESO L.VACA RED BIO 5X24GR.45%MG**

U.CAJA:	4	CAD:	50 días
C. PALET:		EAN:	9026500004042
PESO:	0,12 kg.	REF:	203122

**QUESO BIO OVEJA "KREMSTALER" 150G**

U.CAJA:	5	CAD:	40 días
C. PALET:		EAN:	9026500003847
PESO:	0,15 kg.	REF:	203426

**QUESO BIO VINO TINTO "BACCHUS"45%MG 150G**

U.CAJA:	5	CAD:	24 días
C. PALET:		EAN:	9626500000839
PESO:	0,15 kg.	REF:	203438

**COPA CREMA DE QUESO BIO OVEJA 150G**

U.CAJA:	6	CAD:	24 días
C. PALET:		EAN:	9026500002062
PESO:	0,15 kg.	REF:	203846

**QUESO DE VACA BIO "PETRUS" 60% MG 150G**

U.CAJA:	5	CAD:	24 días
C. PALET:		EAN:	9026500001775
PESO:	0,15 kg.	REF:	203859

**COPA DE QUESO DE CABRA BIO 40%MG 150G**

U.CAJA:	6	CAD:	24 días
C. PALET:		EAN:	9026500003663
PESO:	0,15 kg.	REF:	203921

**COPA QUESO FRESCO CABRA/CEBOLLINO 150GR**

U.CAJA:	6	CAD:	24 días
C. PALET:		EAN:	9026500003687
PESO:	0,15 kg.	REF:	203922

**QUESO DE OVEJA CAMEMBERT BIO 6X100GR.**

U.CAJA:	6	CAD:	24 días
C. PALET:		EAN:	9026500004158
PESO:	0,1 kg.	REF:	203966

**QUESO DE CABRA CAMEMBERT BIO 6 X 100 GR.**

U.CAJA:	6	CAD:	24 días
C. PALET:		EAN:	9026500004370
PESO:	0,1 kg.	REF:	203969

**QUESO CABRA BIO "KREMSTALER" 150G**

U.CAJA:	5	CAD:	40 días
C. PALET:		EAN:	9026500004417
PESO:	0,15 kg.	REF:	203973

**QUESO OVEJA BIO PIMIENTA 150G**

U.CAJA:	5	CAD:	40 días
C. PALET:		EAN:	9026500004431
PESO:	0,15 kg.	REF:	203974

**MORTADELA LYONER/AJO SILVESTRE 80GR.BIO**

U.CAJA:	6	CAD:	24 días
C. PALET:		EAN:	4000405004944
PESO:	0,08 kg.	REF:	61149

**MORTADELA 80 GR. BIO**

U.CAJA:	6	CAD:	24 días
C. PALET:		EAN:	4000405004937
PESO:	0,08 kg.	REF:	61150

**POMMERSCHÉ PATÉ FINO TERRINA 125GR.BIO**

U.CAJA:	4	CAD:	28 días
C. PALET:		EAN:	4000405002209
PESO:	0,125 kg.	REF:	61151

**POMMERSCHÉ PATÉ FINO/FINAS HIERB.125GBIO**

U.CAJA:	4	CAD:	37 días
C. PALET:		EAN:	4000405002216
PESO:	0,125 kg.	REF:	61152

**QUESO EMMENTAL BIO LONCHEADO 45%MG 150G**

U.CAJA:	10	CAD:	40 días
C. PALET:		EAN:	9008269000299
PESO:	0,15 kg.	REF:	700200

**QUESO DE MONTAÑA BIO LONCHEADO 150GR.45%**

U.CAJA:	10	CAD:	40 días
C. PALET:		EAN:	9008269000374
PESO:	0,15 kg.	REF:	700206

**QUESO GOUDA BIO LONCHEADO 150GR.48%MG**

U.CAJA:	10	CAD:	40 días
C. PALET:		EAN:	9008269000312
PESO:	0,15 kg.	REF:	700778

**QUESO BURGER BIO CLÁSICO 2 X 62,5GR.**

U.CAJA:	8	CAD:	días
C. PALET:		EAN:	9006037012857
PESO:	0,125 kg.	REF:	700781

**QUESO BURGER BIO 2 X 80 GR.DIAMETRO 90M**

U.CAJA:	8	CAD:	60 días
C. PALET:		EAN:	9006037012840
PESO:	0,16 kg.	REF:	700875

**BIO QUINOA BLANCA 200G**

U.CAJA:	8	CAD:	días
C. PALET:	120	EAN:	9002859101595
PESO:	0,2 kg.	REF:	92550

**BIO SEMILLAS DE CHÍA 200G**

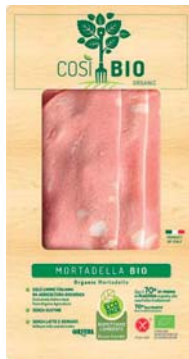
U.CAJA:	8	CAD:	días
C. PALET:	120	EAN:	9002859101571
PESO:	0,2 kg.	REF:	92552

**BIO DISNEY PASTAS 35X300G DISPLAY DE MOS**

U.CAJA:	35	CAD:	días
C. PALET:	28	EAN:	
PESO:	0,3 kg.	REF:	94137

**SALAME GOLFETTA 80GR PZ ATP**

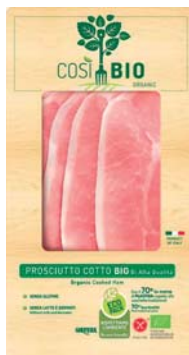
U.CAJA:	10	CAD:	90 días
C. PALET:	192	EAN:	8008481795486
PESO:	0,08 kg.	REF:	BIO0003

**MORTADELA 80G PZ ATP COSIBIO**

U.CAJA:	10	CAD:	60 días
C. PALET:	192	EAN:	8008481795493
PESO:	0,08 kg.	REF:	BIO0004

**PECHUGA DE POLLO AL HORNO 80GR ATP COSI**

U.CAJA:	10	CAD:	45 días
C. PALET:	192	EAN:	8008481795578
PESO:	0,08 kg.	REF:	BIO0006

**PROSCIUTTO COTTO 80GR PZ ATP COSIBIO**

U.CAJA:	10	CAD:	30 días
C. PALET:	192	EAN:	8008481795509
PESO:	0,08 kg.	REF:	BIO0007

**PROSCIUTTO CRUDO RISERVA 80GR PZ ATP COS**

U.CAJA:	10	CAD:	90 días
C. PALET:	192	EAN:	8008481795516
PESO:	0,08 kg.	REF:	BIO0008

**SALAME MILANO 80GR PZ ATP COSIBIO**

U.CAJA:	10	CAD:	90 días
C. PALET:	192	EAN:	8008481795523
PESO:	0,08 kg.	REF:	BIO0009

**SPECK AFFUMICATO BIO 80 GR.**

U.CAJA:	10	CAD:	90 días
C. PALET:	192	EAN:	8008481795608
PESO:	0,08 kg.	REF:	BIO0010

**PECHUGA DE PAVO AL HORNO 80GR PZ ATP CO**

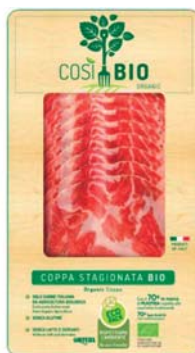
U.CAJA:	10	CAD:	45 días
C. PALET:	192	EAN:	8008481795585
PESO:	0,08 kg.	REF:	BIO0011

**SALAME VENTRICINA PICCANTE 80G PZ ATP CO**

U.CAJA:	10	CAD:	90 días
C. PALET:	192	EAN:	8008481795530
PESO:	0,08 kg.	REF:	BIO0012

**SALAME CON SEMI DI FINOCCHIO 80G PZ ATP**

U.CAJA:	10	CAD:	90 días
C. PALET:	192	EAN:	8808481795547
PESO:	0,08 kg.	REF:	BIO0013

**COPPA STAGIONATA 80 GR.**

U.CAJA:	10	CAD:	90 días
C. PALET:	192	EAN:	8008481795479
PESO:	0,08 kg.	REF:	BIO0014

**LASAGNA RAGÙ 250GR. ALU**

U.CAJA: 6 **CAD:** 30 días
C. PALET: **EAN:**
PESO: 0,25 kg. **REF:** BIO0017

**LASAGNA VERDURAS 250GR. ALU**

U.CAJA: 6 **CAD:** 30 días
C. PALET: **EAN:**
PESO: 0,25 kg. **REF:** BIO0018

**CANNELLONI RICOTTA Y ESPINACAS 250GR.ALU**

U.CAJA: 5 **CAD:** 30 días
C. PALET: **EAN:**
PESO: 0,25 kg. **REF:** BIO0019

**QUESO PARMIGIANA CON BERENGENA 250GR.ALI**

U.CAJA: **CAD:** 30 días
C. PALET: **EAN:**
PESO: 0,25 kg. **REF:** BIO0020

**ENSALADA CEBADA/POLLO AL CURRY 250GR.ALU**

U.CAJA: **CAD:** 30 días
C. PALET: **EAN:**
PESO: 0,25 kg. **REF:** BIO0021

**BURGER BIO MEDITERRÁNEO 200GR"VEGANO"**

U.CAJA: 8 **CAD:** 45 días
C. PALET: 192 **EAN:** 8008481797473
PESO: 0,2 kg. **REF:** VGB0001

**BURGER BIO LATINO 200 GR."VEGANO"**

U.CAJA:	8	CAD:	45 días
C. PALET:	192	EAN:	8004881797763
PESO:	0,2 kg.	REF:	VGB0002

**PÉTALOS GARBANZOS TOMAT.OLIVA/ALCAPA 80G**

U.CAJA:	10	CAD:	45 días
C. PALET:	192	EAN:	8008481797466
PESO:	0,08 kg.	REF:	VGB0003

**PÉTALOS DE REMOLACHA Y SAÚCO 0.080GR**

U.CAJA:	10	CAD:	45 días
C. PALET:	192	EAN:	8008481797435
PESO:	0,08 kg.	REF:	VGB0004

**PÉTALOS TRIGO, LIMÓN Y CÚRCUMA 0.080GR**

U.CAJA:	5	CAD:	45 días
C. PALET:	192	EAN:	8008481797442
PESO:	0,08 kg.	REF:	VGB0005